

SPS系列 直流电源系统



■ 高效率

■ 高精度

■ 高稳定

SPS系列 直流电源系统



13U



27U



19U

输出参数			型号	机型	认证
额定电压	额定电流	额定功率			
32V	600A	12kW	SPS32VDC12000W-2-13	13U ①	CE
	1200A	24kW	SPS32VDC24000W-2-19	19U ②	
	2000A	40kW	SPS32VDC40000W-2-27	27U ③	
40V	360A	12kW	SPS40VDC12000W-2-13	13U ①	
	720A	24kW	SPS40VDC24000W-2-19	19U ②	
	1200A	40kW	SPS40VDC40000W-2-27	27U ③	
75V	180A	12kW	SPS75VDC12000W-2-13	13U ①	
	360A	24kW	SPS75VDC24000W-2-19	19U ②	
	600A	40kW	SPS75VDC40000W-2-27	27U ③	
80V	180A	9kW	SPS80VDC9000W-2-13	13U ①	
	360A	18kW	SPS80VDC18000W-2-19	19U ②	
	600A	30kW	SPS80VDC30000W-2-27	27U ③	
96V	200A	12kW	SPS96VDC12000W-2-13	13U ①	
120V	120A	12kW	SPS120VDC12000W-2-13	13U ①	
	240A	24kW	SPS120VDC24000W-2-19	19U ②	
	400A	40kW	SPS120VDC40000W-2-27	27U ③	
150V	90A	12kW	SPS150VDC12000W-2-13	13U ①	
192V	180A	24kW	SPS150VDC24000W-2-19	19U ②	
	300A	40kW	SPS150VDC40000W-2-27	27U ③	
	200A	24kW	SPS192VDC24000W-2-19	19U ①	
200V	72A	12kW	SPS200VDC12000W-2-13	13U ①	
	144A	24kW	SPS200VDC24000W-2-19	19U ②	
	240A	40kW	SPS200VDC40000W-2-27	27U ③	

输出参数			型号	机型	认证	
额定电压	额定电流	额定功率				
225V	60A	12kW	SPS225VDC12000W-2-13	13U ①	CE	
240V	60A	9kW	SPS240VDC9000W-2-13	13U ①		
	120A	24kW	SPS240VDC24000W-2-19	19U ②		
320V	200A	40kW	SPS320VDC40000W-2-27	27U ③		
360V	40A	12kW	SPS360VDC12000W-2-13	13U ①		
400V	120A	40kW	SPS400VDC40000W-2-27	27U ③		
	30A	12kW	SPS450VDC12000W-2-13	13U ①		
450V	60A	24kW	SPS450VDC24000W-2-19	19U ②		
	60A	18kW	SPS480VDC18000W-2-19	19U ②		
600V	30A	12kW	SPS600VDC12000W-2-13	13U ①		
	60A	24kW	SPS600VDC24000W-2-19	19U ②		
720V	100A	40kW	SPS600VDC40000W-2-27	27U ②		
	40A	24kW	SPS720VDC24000W-2-19	19U ②		
750V	60A	40kW	SPS750VDC40000W-2-27	27U ③		
	800V	22.5A	12kW	SPS800VDC12000W-2-13		13U ①
		45A	24kW	SPS800VDC24000W-2-19		19U ②
		60A	30kW	SPS800VDC30000W-2-27		27U ③
900V	75A	40kW	SPS800VDC40000W-2-27	27U ③		
	30A	24kW	SPS900VDC24000W-2-19	19U ②		
1200V	24A	24kW	SPS1200VDC24000W-2-19	19U ②		
	40A	40kW	SPS1200VDC40000W-2-27	27U ③		

*此表格为SP-2U机型组成的标准化机柜; 根据实际情况可选择不同规格机柜, 详情请咨询所在区域销售经理。

尺寸 & 重量一览



① 600.0x576.0x700.0mm & 53.5kg+15kg*3(REF)



② 600.0x843.0x700.0mm & 100kg+15kg*6(REF)



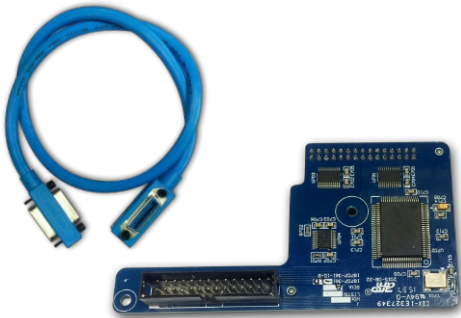
③ 600.0x1196.0x700.0mm & 120kg+15kg*10(REF)

产品特点

- 精准的电压/电流量测
- 编码旋钮, 多功能键盘操作
- 标配RS232/RS485/USB/LAN通讯接口, GPIB供选配
- 远程感测线压降补偿
- 支持定电压(CV)、定电流(CC)自动切换功能
- 具有List波形编辑功能
- 使用标准的SCPI通信协议
- 通过CE认证标准
- 各种保护功能(支持OVP、OCP、OPP、OTP, 掉电及输入欠压保护)

选配信息

GPIB 通讯卡



三芯输入线缆(输入电压范围176~265V, 仅1U机型支持此选配项)



SP系列前面板说明

1U电源前面板



2U电源前面板



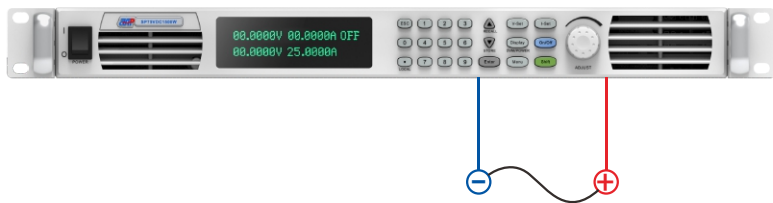
按键	说明
0~9	数字键
.	小数点
ESC	退出键
▲	上移动键, 在菜单操作中选择菜单或者增大各设定值
▼	下移动键, 在菜单操作中选择菜单或者减小各设定值
Enter	确认键
V-set	设定电源输出电压值
I-set	设定电源输出限流值

按键	说明
Display	按下此键可快速回到主界面
On/Off	控制电源的输出开/关
Menu	菜单键
Shift	与多功能键一起使用实现多种功能
LOCAL	面板操作
RECALL	从内存中调用存储的电源设定值
STORE	存储电源的当前设定到存储位置
DVM/POWER	显示DVM值与功率值

SPS系列 直流电源系统

短路模式

该功能适应于线缆/保险丝载流能力的测试，开启该功能后，电源将关闭短路保护功能，并保持极低的电压输出额定电流。



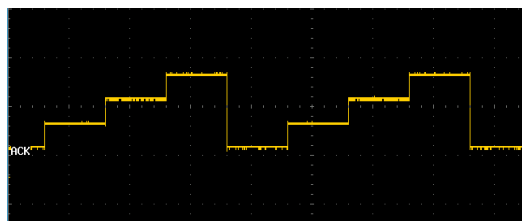
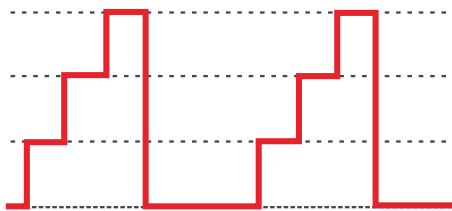
ADVANCED FUNC
SHORT MODE = 

LIST波形编辑功能

该系列电源支持3种LIST文件编辑格式，以满足不同测试需求下的输出要素，设定时间的最小分辨率为1ms。

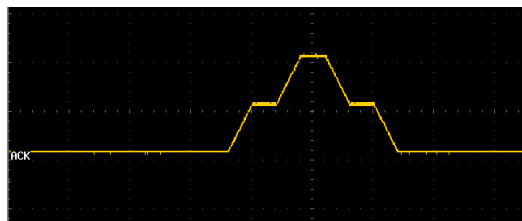
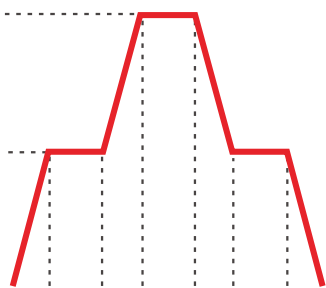
脉冲文件格式

可设置输出电压随着时间变化的趋势以及持续时间，按照需求设定输出波形执行的模式，LOOP(循环)，CONT(单次)，STEP(单步)。



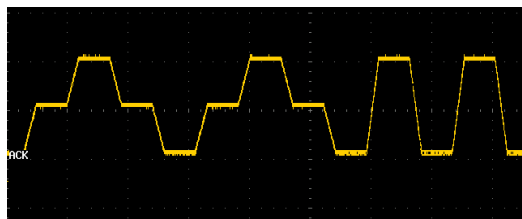
斜率文件格式

该文件格式支持输出电压的斜率设定，实现输出电压的缓升缓降，按照需求设定输出波形的执行模式，LOOP(循环)，CONT(单次)，STEP(单步)。



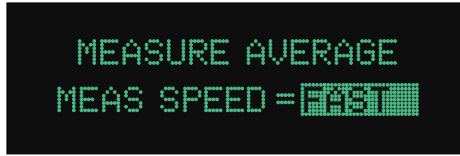
SEQUENCE波形编辑功能

该功能是LIST文件编辑的升级版，该文件的每一步均是一个完整的LIST文件，该功能可以将几个LIST文件进行组合输出，同时可以设定每一个LIST文件的重复次数以及整个SEQUENCE文件的执行次数。



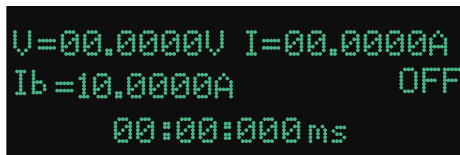
平均量测功能

在此模式下，若是待测物有剧烈的电压电流变化，可改变平均量测次数来让显示值更加稳定。显示频率有FAST(快)/MEDIUM(中)/SLOW(慢)供选择。



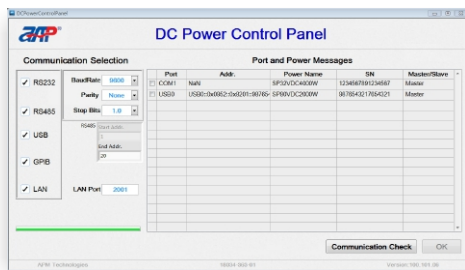
电流计数功能

该功能适用于断路器或者保险丝熔断时间测试。当电流达到断路器或者保险丝的熔断电流 I_b 时计时开始，在其断开后结束计时，计时分辨率可达200ms。

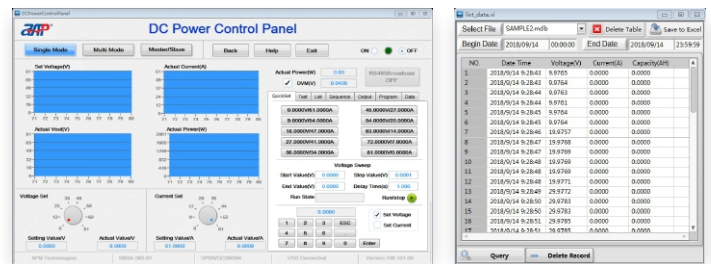


监控软件

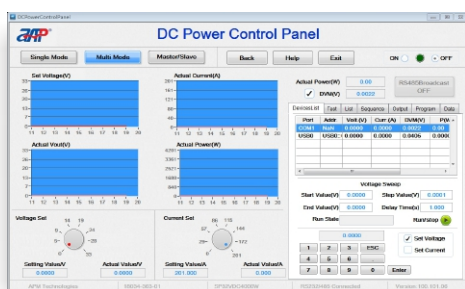
所有电源均标配图形化监控软件，支持所有通讯接口，同时，该监控软件几乎覆盖电源面板操作的所有功能。通讯选择界面，可根据实际连接情况选择通讯接口并搜索连接的电源。



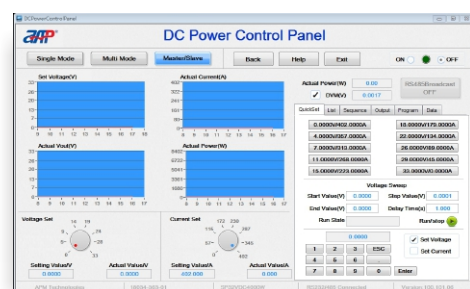
当该通讯口仅有一台电源连接时，进入单机界面。单机界面包含电压电流的基本设置与测量功能，以及List波形编辑/测试数据的保存功能。



当该通讯口连接的电源超过一台时，进入多机界面。多机界面支持切换控制或者显示当前控制电源的设置。



当该通讯口连接的电源为主机(Master)，进入主从界面。主从界面仅与主机保持通讯，参数会同步写入从机。



SPS系列 直流电源系统

SPS32VDC系列

型号	SPS32VDC12000W-2-13		SPS32VDC24000W-2-19		SPS32VDC40000W-2-27	
输入参数						
输入电压	190~265VAC					
频率	47~63Hz					
相位数	3相4线+地线/Y型连接					
最大电流	75A	150A		250A		
最大输入功率	15kW	28.5kW		47.5kW		
功率因素(220VAC,满载)	≥0.98 主动PFC					
效率	>88% 峰值(以单机4kW满载输出为例)					
输出参数						
输出电压	0~32V					
输出电流	0~600A	0~1200A		0~2000A		
输出功率	12kW Max	24kW Max		40kW Max		
负载调整率	电压	90mV	180mV	300mV		
	电流	0.6A	1.2A	2A		
线性调整率	电压	0.02%F.S.+30mV				
	电流	0.02%F.S.+15mA				
电压设定	范围	0~32V				
	分辨率	0.1mV				
	精度	0.1%+0.1%F.S. (0< 输出电压 =<75Vdc) 0.05%+0.05%F.S. (75V< 输出电压 =<1200Vdc)				
电流设定	范围	0~600A	0~1200A	0~2000A		
	分辨率	10mA	0.1A	0.1A		
	精度	0.1%+0.10%F.S				
纹波	电压	120mVp-p/20mVrms				
	电流	600mA(Full Range) 300mA(TYP Value)	1200mA(Full Range) 600mA(TYP Value)	2000mA(Full Range) 1000mA(TYP Value)		
测量						
电压设定	范围	0~32V				
	分辨率	0.1mV				
	精度	0.1%+0.1%F.S. (0< 输出电压 =<75Vdc) 0.05%+0.05%F.S. (75V< 输出电压 =<1200Vdc)				
电流设定	范围	0~600A	0~1200A	0~2000A		
	分辨率	10mA	0.1A	0.1A		
	精度	0.1%+0.10%F.S				
附加功能						
远端补偿	范围	4V (额定功率范围内)				
响应时间	50ms					
显示	VFD					
操作方式	功能选择键, 数字按键, 编码旋转					
机架固定件	具有					
冷却方式	智能风冷					
保护功能	OCP, OVP, OPP, OTP, FAN					
通讯接口	USB, RS485, RS232, LAN(标配); GPIB(选配)					
外部控制输入/输出信号						
外部输入信号	不支持					
外部输出信号	不支持					
环境参数						
工作温度	0°C~40°C					
存储温度	-20°C~70°C					
海拔	2000m					
相对湿度	10%~90%, 无冷凝					
温度补偿系数	100ppm/°C(电压), 300ppm/°C(电流)					
机械参数						
外形尺寸(W*H*D)	600.0*576.0*700.0 mm	600.0*843.0*700.0 mm		600.0*1196.0*700.0 mm		
包装尺寸(W*H*D)	720.0*890.0*820.0 mm	720.0*1160.0*820.0 mm		720.0*1535.0*820.0 mm		
净重	54kg+15kg*3 (REF)	100.0kg+15kg*6 (REF)		120.0kg+15kg*10 (REF)		
毛重	94kg+15kg*3 (REF)	160.0kg+15kg*6 (REF)		200.0kg+15kg*10 (REF)		
认证标准						
CE认证	过压等级II; 二级配电设备; 室内安装					

* 备注: F.S.代表输出的最大范围值; N代表台数且大于1台。

以上所有规格, 如有变更, 恕不另行通知。

SPS40VDC系列

型号	SPS40VDC12000W-2-13		SPS40VDC24000W-2-19	SPS40VDC40000W-2-27
输入参数				
输入电压	190~265VAC			
频率	47~63Hz			
相位数	3相4线+地线/Y型连接			
最大电流	75A	150A	250A	
最大输入功率	15kW	28.5kW	47.5kW	
功率因素(220VAC,满载)	≥0.98 主动PFC			
效率	>88% 峰值(以单机4kW满载输出为例)			
输出参数				
输出电压	0~40V			
输出电流	0~360A	0~720A	0~1200A	
输出功率	12kW Max	24kW Max	40kW Max	
负载调整率	电压	120mV	240mV	400mV
	电流	0.36A	0.75A	1.2A
线性调整率	电压	0.02%F.S.+30mV		
	电流	0.02%F.S.+15mA		
电压设定	范围	0~40V		
	分辨率	0.1mV		
	精度	0.1%+0.1%F.S. (0<输出电压=<75Vdc) 0.05%+0.05%F.S. (75V<输出电压=<1200Vdc)		
电流设定	范围	0~360A	0~720A	0~1200A
	分辨率	10mA	10mA	0.1A
	精度	0.1%+0.10%F.S		
纹波	电压	80mVp-p/12mVrms		
	电流	225mA(Full Range) 30mA(TYP Value)	450mA(Full Range) 60mA(TYP Value)	750mA(Full Range) 100mA(TYP Value)
测量				
电压设定	范围	0~40V		
	分辨率	0.1mV		
	精度	0.1%+0.1%F.S. (0<输出电压=<75Vdc) 0.05%+0.05%F.S. (75V<输出电压=<1200Vdc)		
电流设定	范围	0~360A	0~720A	0~1200A
	分辨率	10mA	10mA	0.1A
	精度	0.1%+0.10%F.S		
附加功能				
远端补偿	范围	5V (额定功率范围内)		
响应时间	50ms			
显示	VFD			
操作方式	功能选择键, 数字按键, 编码旋转			
机架固定件	具有			
冷却方式	智能风冷			
保护功能	OCP, OVP, OPP, OTP, FAN			
通讯接口	USB, RS485, RS232, LAN(标配); GPIB(选配)			
外部控制输入/输出信号				
外部输入信号	不支持			
外部输出信号	不支持			
环境参数				
工作温度	0°C~40°C			
存储温度	-20°C~70°C			
海拔	2000m			
相对湿度	10%~90%, 无冷凝			
温度补偿系数	100ppm/°C(电压), 300ppm/°C(电流)			
机械参数				
外形尺寸(W*H*D)	600.0*576.0*700.0 mm	600.0*843.0*700.0 mm	600.0*1196.0*700.0 mm	
包装尺寸(W*H*D)	720.0*890.0*820.0 mm	720.0*1160.0*820.0 mm	720.0*1535.0*820.0 mm	
净重	54kg+15kg*3 (REF)	100.0kg+15kg*6 (REF)	120.0kg+15kg*10 (REF)	
毛重	94kg+15kg*3 (REF)	160.0kg+15kg*6 (REF)	200.0kg+15kg*10 (REF)	
认证标准				
CE认证	过压等级II; 二级配电设备; 室内安装			

* 备注: F.S.代表输出的最大范围值; N代表台数且大于1台。

以上所有规格, 如有变更, 恕不另行通知。

SPS系列 直流电源系统

SPS75VDC系列

型号	SPS75VDC12000W-2-13		SPS75VDC24000W-2-19	SPS75VDC40000W-2-27
输入参数				
输入电压	190~265VAC			
频率	47~63Hz			
相位数	3相4线+地线/Y型连接			
最大电流	75A	150A	250A	
最大输入功率	15kW	28.5kW	47.5kW	
功率因素(220VAC,满载)	≥0.98 主动PFC			
效率	>88% 峰值(以单机4kW满载输出为例)			
输出参数				
输出电压	0~75V			
输出电流	0~180A	0~360A	0~600A	
输出功率	12kW Max	24kW Max	40kW Max	
负载调整率	电压	120mV	240mV	400mV
	电流	0.18A	0.36A	0.6A
线性调整率	电压	0.02%F.S.+30mV		
	电流	0.02%F.S.+15mA		
电压设定	范围	0~75V		
	分辨率	0.1mV		
	精度	0.1%+0.1%F.S. (0<输出电压=<75Vdc) 0.05%+0.05%F.S. (75V<输出电压=<1200Vdc)		
电流设定	范围	0~180A	0~360A	0~600A
	分辨率	10mA		
	精度	0.1%+0.10%F.S		
纹波	电压	80mVp-p/16mVrms		
	电流	90mA(Full Range) 15mA(TYP Value)	180mA(Full Range) 30mA(TYP Value)	300mA(Full Range) 50mA(TYP Value)
测量				
电压设定	范围	0~75V		
	分辨率	0.1mV		
	精度	0.1%+0.1%F.S. (0<输出电压=<75Vdc) 0.05%+0.05%F.S. (75V<输出电压=<1200Vdc)		
电流设定	范围	0~180A	0~360A	0~600A
	分辨率	10mA		
	精度	0.1%+0.10%F.S		
附加功能				
远端补偿	范围	5V (额定功率范围内)		
响应时间	50ms			
显示	VFD			
操作方式	功能选择键, 数字按键, 编码旋转			
机架固定件	具有			
冷却方式	智能风冷			
保护功能	OCP, OVP, OPP, OTP, FAN			
通讯接口	USB, RS485, RS232, LAN(标配); GPIB(选配)			
外部控制输入/输出信号				
外部输入信号	不支持			
外部输出信号	不支持			
环境参数				
工作温度	0°C~40°C			
存储温度	-20°C~70°C			
海拔	2000m			
相对湿度	10%~90%, 无冷凝			
温度补偿系数	100ppm/°C(电压), 300ppm/°C(电流)			
机械参数				
外形尺寸(W*H*D)	600.0*576.0*700.0 mm	600.0*843.0*700.0 mm	600.0*1196.0*700.0 mm	
包装尺寸(W*H*D)	720.0*890.0*820.0 mm	720.0*1160.0*820.0 mm	720.0*1535.0*820.0 mm	
净重	54kg+15kg*3 (REF)	100.0kg+15kg*6 (REF)	120.0kg+15kg*10 (REF)	
毛重	94kg+15kg*3 (REF)	160.0kg+15kg*6 (REF)	200.0kg+15kg*10 (REF)	
认证标准				
CE认证	过压等级II; 二级配电设备; 室内安装			

* 备注: F.S.代表输出的最大范围值; N代表台数且大于1台。

以上所有规格, 如有变更, 恕不另行通知。

SPS80VDC系列

型号	SPS80VDC9000W-2-13		SPS80VDC18000W-2-19	SPS80VDC30000W-2-27
输入参数				
输入电压	190~265VAC			
频率	47~63Hz			
相位数	3相4线+地线/Y型连接			
最大电流	55A	107A	178A	
最大输入功率	10.5kW	20.5kW	34kW	
功率因素(220VAC,满载)	≥0.98 主动PFC			
效率	>88% 峰值(以单机3kW满载输出为例)			
输出参数				
输出电压	0~80V			
输出电流	0~180A	0~360A	0~600A	
输出功率	9kW Max	18kW Max	30kW Max	
负载调整率	电压	120mV	240mV	400mV
	电流	0.18A	0.36A	0.6A
线性调整率	电压	0.02%F.S.+30mV		
	电流	0.02%F.S.+15mA		
电压设定	范围	0~80V		
	分辨率	0.1mV		
	精度	0.1%+0.1%F.S. (0< 输出电压 =<75Vdc) 0.05%+0.05%F.S. (75V< 输出电压 =<1200Vdc)		
电流设定	范围	0~180A	0~360A	0~600A
	分辨率	10mA		
	精度	0.1%+0.10%F.S		
纹波	电压	120mVp-p/18mVrms	240mVp-p/36mVrms	400mVp-p/60mVrms
	电流	75mA(Full Range) 15mA(TYP Value)	150mA(Full Range) 30mA(TYP Value)	250mA(Full Range) 50mA(TYP Value)
测量				
电压设定	范围	0~80V		
	分辨率	0.1mV		
	精度	0.1%+0.1%F.S. (0< 输出电压 =<75Vdc) 0.05%+0.05%F.S. (75V< 输出电压 =<1200Vdc)		
电流设定	范围	0~180A	0~360A	0~600A
	分辨率	10mA		
	精度	0.1%+0.10%F.S		
附加功能				
远端补偿	范围	5V (额定功率范围内)		
响应时间	50ms			
显示	VFD			
操作方式	功能选择键, 数字按键, 编码旋转			
机架固定件	具有			
冷却方式	智能风冷			
保护功能	OCP, OVP, OPP, OTP, FAN			
通讯接口	USB, RS485, RS232, LAN(标配); GPIB(选配)			
外部控制输入/输出信号				
外部输入信号	不支持			
外部输出信号	不支持			
环境参数				
工作温度	0°C~40°C			
存储温度	-20°C~70°C			
海拔	2000m			
相对湿度	10%~90%, 无冷凝			
温度补偿系数	100ppm/°C(电压), 300ppm/°C(电流)			
机械参数				
外形尺寸(W*H*D)	600.0*576.0*700.0 mm	600.0*843.0*700.0 mm	600.0*1196.0*700.0 mm	
包装尺寸(W*H*D)	720.0*890.0*820.0 mm	720.0*1160.0*820.0 mm	720.0*1535.0*820.0 mm	
净重	54kg+15kg*3 (REF)	100.0kg+15kg*6 (REF)	120.0kg+15kg*10 (REF)	
毛重	94kg+15kg*3 (REF)	160.0kg+15kg*6 (REF)	200.0kg+15kg*10 (REF)	
认证标准				
CE认证	过压等级II; 二级配电设备; 室内安装			

* 备注: F.S.代表输出的最大范围值; N代表台数且大于1台。

以上所有规格, 如有变更, 恕不另行通知。

SPS系列 直流电源系统

SPS96VDC系列

型号		SPS96VDC12000W-2-13	
输入参数			
输入电压	190~265VAC		
频率	47~63Hz		
相位数	3相4线+地线/Y型连接		
最大电流	75A		
最大输入功率	15kW		
功率因素(220VAC,满载)	≥0.98 主动PFC		
效率	>88% 峰值(以单机4kW满载输出为例)		
输出参数			
输出电压	0~96V		
输出电流	0~200A		
输出功率	12kW Max		
负载调整率	电压	90mV	
	电流	0.6A	
线性调整率	电压	0.02%F.S.+30mV	
	电流	0.02%F.S.+15mA	
电压设定	范围	0~96V	
	分辨率	1mV	
	精度	0.1%+0.1%F.S. (0< 输出电压 =<75Vdc) 0.05%+0.05%F.S. (75V< 输出电压 =<1200Vdc)	
电流设定	范围	0~200A	
	分辨率	1mA	
	精度	0.1%+0.10%F.S	
纹波	电压	90mVp-p/15mVrms	
	电流	800mA(Full Range) 400mA(TYP Value)	
测量			
电压设定	范围	0~96V	
	分辨率	1mV	
	精度	0.1%+0.1%F.S. (0< 输出电压 =<75Vdc) 0.05%+0.05%F.S. (75V< 输出电压 =<1200Vdc)	
电流设定	范围	0~200A	
	分辨率	1mA	
	精度	0.1%+0.10%F.S	
附加功能			
远端补偿	范围	4V (额定功率范围内)	
响应时间	50ms		
显示	VFD		
操作方式	功能选择键, 数字按键, 编码旋转		
机架固定件	具有		
冷却方式	智能风冷		
保护功能	OCP, OVP, OPP, OTP, FAN		
通讯接口	USB, RS485, RS232, LAN(标配); GPIB(选配)		
外部控制输入/输出信号			
外部输入信号	不支持		
外部输出信号	不支持		
环境参数			
工作温度	0°C~40°C		
存储温度	-20°C~70°C		
海拔	2000m		
相对湿度	10%~90%, 无冷凝		
温度补偿系数	100ppm/°C(电压), 300ppm/°C(电流)		
机械参数			
外形尺寸(W*H*D)	600.0*576.0*700.0 mm		
包装尺寸(W*H*D)	720.0*890.0*820.0 mm		
净重	54kg+15kg*3 (REF)		
毛重	94kg+15kg*3 (REF)		
认证标准			
CE认证	过压等级II; 二级配电设备; 室内安装		

* 备注: F.S.代表输出的最大范围值; N代表台数且大于1台。

以上所有规格, 如有变更, 恕不另行通知。

SPS120VDC系列

型号	SPS120VDC12000W-2-13		SPS120VDC24000W-2-19	SPS120VDC40000W-2-27
输入参数				
输入电压	190~265VAC			
频率	47~63Hz			
相位数	3相4线+地线/Y型连接			
最大电流	75A	150A	250A	
最大输入功率	15kW	28.5kW	47.5kW	
功率因素(220VAC,满载)	≥0.98 主动PFC			
效率	>88% 峰值(以单机4kW满载输出为例)			
输出参数				
输出电压	0~120V			
输出电流	0~120A	0~240A	0~400A	
输出功率	12kW Max	24kW Max	40kW Max	
负载调整率	电压	120mV	240mV	400mV
	电流	0.12A	0.24A	0.4A
线性调整率	电压	0.02%F.S.+30mV		
	电流	0.02%F.S.+15mA		
电压设定	范围	0~120V		
	分辨率	1mV		
	精度	0.1%+0.1%F.S. (0< 输出电压 =<75Vdc) 0.05%+0.05%F.S. (75V< 输出电压 =<1200Vdc)		
电流设定	范围	0~120A	0~240A	0~400A
	分辨率	10mA		
	精度	0.1%+0.10%F.S		
纹波	电压	160mVp-p/30mVrms		
	电流	90mA(Full Range) 15mA(TYP Value)	180mA(Full Range) 30mA(TYP Value)	300mA(Full Range) 50mA(TYP Value)
测量				
电压设定	范围	0~120V		
	分辨率	0.1mV	1mV	1mV
	精度	0.1%+0.1%F.S. (0< 输出电压 =<75Vdc) 0.05%+0.05%F.S. (75V< 输出电压 =<1200Vdc)		
电流设定	范围	0~120A	0~240A	0~400A
	分辨率	10mA		
	精度	0.1%+0.10%F.S		
附加功能				
远端补偿	范围	5V (额定功率范围内)		
响应时间	50ms			
显示	VFD			
操作方式	功能选择键, 数字按键, 编码旋转			
机架固定件	具有			
冷却方式	智能风冷			
保护功能	OCP, OVP, OPP, OTP, FAN			
通讯接口	USB, RS485, RS232, LAN(标配); GPIB(选配)			
外部控制输入/输出信号				
外部输入信号	不支持			
外部输出信号	不支持			
环境参数				
工作温度	0°C~40°C			
存储温度	-20°C~70°C			
海拔	2000m			
相对湿度	10%~90%, 无冷凝			
温度补偿系数	100ppm/°C(电压), 300ppm/°C(电流)			
机械参数				
外形尺寸(W*H*D)	600.0*576.0*700.0 mm	600.0*843.0*700.0 mm	600.0*1196.0*700.0 mm	
包装尺寸(W*H*D)	720.0*890.0*820.0 mm	720.0*1160.0*820.0 mm	720.0*1535.0*820.0 mm	
净重	54kg+15kg*3 (REF)	100.0kg+15kg*6 (REF)	120.0kg+15kg*10 (REF)	
毛重	94kg+15kg*3 (REF)	160.0kg+15kg*6 (REF)	200.0kg+15kg*10 (REF)	
认证标准				
CE认证	过压等级II; 二级配电设备; 室内安装			

* 备注: F.S.代表输出的最大范围值; N代表台数且大于1台。

以上所有规格, 如有变更, 恕不另行通知。

SPS系列 直流电源系统

SPS150VDC系列

型号	SPS150VDC12000W-2-13		SPS150VDC24000W-2-19	SPS150VDC40000W-2-27
输入参数				
输入电压	190~265VAC			
频率	47~63Hz			
相位数	3相4线+地线/Y型连接			
最大电流	75A	150A	250A	
最大输入功率	15kW	28.5kW	47.5kW	
功率因素(220VAC,满载)	≥0.98 主动PFC			
效率	>88% 峰值(以单机4kW满载输出为例)			
输出参数				
输出电压	0~150V			
输出电流	0~90A	0~180A	0~300A	
输出功率	12kW Max	24kW Max	40kW Max	
负载调整率	电压	120mV	240mV	400mV
	电流	0.09A	0.18A	0.3A
线性调整率	电压	0.02%F.S.+30mV		
	电流	0.02%F.S.+15mA		
电压设定	范围	0~150V		
	分辨率	1mV		
	精度	0.1%+0.1%F.S. (0< 输出电压 =<75Vdc) 0.05%+0.05%F.S. (75V< 输出电压 =<1200Vdc)		
电流设定	范围	0~90A	0~180A	0~300A
	分辨率	1mA	10mA	10mA
	精度	0.1%+0.10%F.S		
纹波	电压	160mVp-p/30mVrms		
	电流	90mA(Full Range) 15mA(TYP Value)	180mA(Full Range) 30mA(TYP Value)	300mA(Full Range) 50mA(TYP Value)
测量				
电压设定	范围	0~150V		
	分辨率	1mV		
	精度	0.1%+0.1%F.S. (0< 输出电压 =<75Vdc) 0.05%+0.05%F.S. (75V< 输出电压 =<1200Vdc)		
电流设定	范围	0~90A	0~180A	0~300A
	分辨率	1mA	10mA	10mA
	精度	0.1%+0.10%F.S		
附加功能				
远端补偿	范围	5V (额定功率范围内)		
响应时间	50ms			
显示	VFD			
操作方式	功能选择键, 数字按键, 编码旋转			
机架固定件	具有			
冷却方式	智能风冷			
保护功能	OCP, OVP, OPP, OTP, FAN			
通讯接口	USB, RS485, RS232, LAN(标配); GPIB(选配)			
外部控制输入/输出信号				
外部输入信号	不支持			
外部输出信号	不支持			
环境参数				
工作温度	0°C~40°C			
存储温度	-20°C~70°C			
海拔	2000m			
相对湿度	10%~90%, 无冷凝			
温度补偿系数	100ppm/°C(电压), 300ppm/°C(电流)			
机械参数				
外形尺寸(W*H*D)	600.0*576.0*700.0 mm	600.0*843.0*700.0 mm	600.0*1196.0*700.0 mm	
包装尺寸(W*H*D)	720.0*890.0*820.0 mm	720.0*1160.0*820.0 mm	720.0*1535.0*820.0 mm	
净重	54kg+15kg*3 (REF)	100.0kg+15kg*6 (REF)	120.0kg+15kg*10 (REF)	
毛重	94kg+15kg*3 (REF)	160.0kg+15kg*6 (REF)	200.0kg+15kg*10 (REF)	
认证标准				
CE认证	过压等级II; 二级配电设备; 室内安装			

* 备注: F.S.代表输出的最大范围值; N代表台数且大于1台。

以上所有规格, 如有变更, 恕不另行通知。

SPS192VDC系列

型号		SPS192VDC24000W-2-19	
输入参数			
输入电压	190~265VAC		
频率	47~63Hz		
相位数	3相4线+地线/Y型连接		
最大电流	150A		
最大输入功率	28.5kW		
功率因素(220VAC,满载)	≥0.98 主动PFC		
效率	>88% 峰值(以单机4kW满载输出为例)		
输出参数			
输出电压	0~192V		
输出电流	0~200A		
输出功率	24kW Max		
负载调整率	电压	180mV	
	电流	1.2A	
线性调整率	电压	0.02%F.S.+30mV	
	电流	0.02%F.S.+15mA	
电压设定	范围	0~192V	
	分辨率	10mV	
	精度	0.1%+0.1%F.S. (0<输出电压=<75Vdc) 0.05%+0.05%F.S. (75V<输出电压=<1200Vdc)	
电流设定	范围	0~200A	
	分辨率	1mA	
	精度	0.1%+0.10%F.S	
纹波	电压	180mVp-p/30mVrms	
	电流	800mA(Full Range) 400mA(TYP Value)	
测量			
电压设定	范围	0~192V	
	分辨率	10mV	
	精度	0.1%+0.1%F.S. (0<输出电压=<75Vdc) 0.05%+0.05%F.S. (75V<输出电压=<1200Vdc)	
电流设定	范围	0~200A	
	分辨率	1mA	
	精度	0.1%+0.10%F.S	
附加功能			
远端补偿	范围	4V (额定功率范围内)	
响应时间	50ms		
显示	VFD		
操作方式	功能选择键, 数字按键, 编码旋转		
机架固定件	具有		
冷却方式	智能风冷		
保护功能	OCP, OVP, OPP, OTP, FAN		
通讯接口	USB, RS485, RS232, LAN(标配); GPIB(选配)		
外部控制输入/输出信号			
外部输入信号	不支持		
外部输出信号	不支持		
环境参数			
工作温度	0°C~40°C		
存储温度	-20°C~70°C		
海拔	2000m		
相对湿度	10%~90%, 无冷凝		
温度补偿系数	100ppm/°C(电压), 300ppm/°C(电流)		
机械参数			
外形尺寸(W*H*D)	600.0*843.0*700.0 mm		
包装尺寸(W*H*D)	720.0*1160.0*820.0 mm		
净重	100.0kg+15kg*6 (REF)		
毛重	160.0kg+15kg*6 (REF)		
认证标准			
CE认证	过压等级II; 二级配电设备; 室内安装		

* 备注: F.S.代表输出的最大范围值; N代表台数且大于1台。

以上所有规格, 如有变更, 恕不另行通知。

SPS系列 直流电源系统

SPS200VDC系列

型号	SPS200VDC12000W-2-13		SPS200VDC24000W-2-19	SPS200VDC40000W-2-27
输入参数				
输入电压	190~265VAC			
频率	47~63Hz			
相位数	3相4线+地线/Y型连接			
最大电流	75A	150A	250A	
最大输入功率	15kW	28.5kW	47.5kW	
功率因素(220VAC,满载)	≥0.98 主动PFC			
效率	>88% 峰值(以单机4kW满载输出为例)			
输出参数				
输出电压	0~200V			
输出电流	0~72A	0~144A	0~240A	
输出功率	12kW Max	24kW Max	40kW Max	
负载调整率	电压	180mV	360mV	600mV
	电流	72mA	144mA	240mA
线性调整率	电压	0.02%F.S.+30mV		
	电流	0.02%F.S.+15mA		
电压设定	范围	0~200V		
	分辨率	1mV		
	精度	0.1%+0.1%F.S. (0< 输出电压 =<75Vdc) 0.05%+0.05%F.S. (75V< 输出电压 =<1200Vdc)		
电流设定	范围	0~72A	0~144A	0~240A
	分辨率	1mA	10mA	10mA
	精度	0.1%+0.10%F.S		
纹波	电压	300mVp-p/60mVrms		
	电流	75mA(Full Range) 30mA(TYP Value)	150mA(Full Range) 60mA(TYP Value)	250mA(Full Range) 100mA(TYP Value)
测量				
电压设定	范围	0~200V		
	分辨率	1mV		
	精度	0.1%+0.1%F.S. (0< 输出电压 =<75Vdc) 0.05%+0.05%F.S. (75V< 输出电压 =<1200Vdc)		
电流设定	范围	0~72A	0~144A	0~240A
	分辨率	1mA	10mA	10mA
	精度	0.1%+0.10%F.S		
附加功能				
远端补偿	范围	5V (额定功率范围内)		
响应时间	50ms			
显示	VFD			
操作方式	功能选择键, 数字按键, 编码旋转			
机架固定件	具有			
冷却方式	智能风冷			
保护功能	OCP, OVP, OPP, OTP, FAN			
通讯接口	USB, RS485, RS232, LAN(标配); GPIB(选配)			
外部控制输入/输出信号				
外部输入信号	不支持			
外部输出信号	不支持			
环境参数				
工作温度	0°C~40°C			
存储温度	-20°C~70°C			
海拔	2000m			
相对湿度	10%~90%, 无冷凝			
温度补偿系数	100ppm/°C(电压), 300ppm/°C(电流)			
机械参数				
外形尺寸(W*H*D)	600.0*576.0*700.0 mm	600.0*843.0*700.0 mm	600.0*1196.0*700.0 mm	
包装尺寸(W*H*D)	720.0*890.0*820.0 mm	720.0*1160.0*820.0 mm	720.0*1535.0*820.0 mm	
净重	54kg+15kg*3 (REF)	100.0kg+15kg*6 (REF)	120.0kg+15kg*10 (REF)	
毛重	94kg+15kg*3 (REF)	160.0kg+15kg*6 (REF)	200.0kg+15kg*10 (REF)	
认证标准				
CE认证	过压等级II; 二级配电设备; 室内安装			

* 备注: F.S.代表输出的最大范围值; N代表台数且大于1台。

以上所有规格, 如有变更, 恕不另行通知。

SPS225VDC系列

型号		SPS225VDC12000W-2-13	
输入参数			
输入电压	190~265VAC		
频率	47~63Hz		
相位数	3相4线+地线/Y型连接		
最大电流	75A		
最大输入功率	15kW		
功率因素(220VAC,满载)	≥0.98 主动PFC		
效率	>88% 峰值(以单机4kW满载输出为例)		
输出参数			
输出电压	0~225V		
输出电流	0~60A		
输出功率	12kW Max		
负载调整率	电压	120mV	
	电流	0.18A	
线性调整率	电压	0.02%F.S.+30mV	
	电流	0.02%F.S.+15mA	
电压设定	范围	0~225V	
	分辨率	10mV	
	精度	0.1%+0.1%F.S. (0<输出电压=<75Vdc) 0.05%+0.05%F.S. (75V<输出电压=<1200Vdc)	
电流设定	范围	0~60A	
	分辨率	0.1mA	
	精度	0.1%+0.10%F.S	
纹波	电压	60mVp-p/12mVrms	
	电流	120mA(Full Range) 20mA(TYP Value)	
测量			
电压设定	范围	0~225V	
	分辨率	10mV	
	精度	0.1%+0.1%F.S. (0<输出电压=<75Vdc) 0.05%+0.05%F.S. (75V<输出电压=<1200Vdc)	
电流设定	范围	0~60A	
	分辨率	0.1mA	
	精度	0.1%+0.10%F.S	
附加功能			
远端补偿	范围	5V (额定功率范围内)	
响应时间	50ms		
显示	VFD		
操作方式	功能选择键, 数字按键, 编码旋转		
机架固定件	具有		
冷却方式	智能风冷		
保护功能	OCP, OVP, OPP, OTP, FAN		
通讯接口	USB, RS485, RS232, LAN(标配); GPIB(选配)		
外部控制输入/输出信号			
外部输入信号	不支持		
外部输出信号	不支持		
环境参数			
工作温度	0°C~40°C		
存储温度	-20°C~70°C		
海拔	2000m		
相对湿度	10%~90%, 无冷凝		
温度补偿系数	100ppm/°C(电压), 300ppm/°C(电流)		
机械参数			
外形尺寸(W*H*D)	600.0*576.0*700.0 mm		
包装尺寸(W*H*D)	720.0*890.0*820.0 mm		
净重	54kg+15kg*3 (REF)		
毛重	94kg+15kg*3 (REF)		
认证标准			
CE认证	过压等级II; 二级配电设备; 室内安装		

* 备注: F.S.代表输出的最大范围值; N代表台数且大于1台。

以上所有规格, 如有变更, 恕不另行通知。

SPS系列 直流电源系统

SPS240VDC系列

型号		SPS240VDC9000W-2-13	SPS240VDC24000W-2-19
输入参数			
输入电压		190~265VAC	
频率		47~63Hz	
相位数		3相4线+地线/Y型连接	
最大电流		55A	150A
最大输入功率		10.5kW	28.5kW
功率因素(220VAC,满载)		≥0.98 主动PFC	
效率		>88% 峰值(以单机3kW满载输出为例)	>88% 峰值(以单机4kW满载输出为例)
输出参数			
输出电压		0~240V	
输出电流		0~60A	0~120A
输出功率		9kW Max	24kW Max
负载调整率	电压	120mV	240mV
	电流	0.18A	0.75A
线性调整率	电压	0.02%F.S.+30mV	
	电流	0.02%F.S.+15mA	
电压设定	范围	0~240V	
	分辨率	10mV	
	精度	0.1%+0.1%F.S. (0< 输出电压 =<75Vdc) 0.05%+0.05%F.S. (75V< 输出电压 =<1200Vdc)	
电流设定	范围	0~60A	0~120A
	分辨率	2mA	1mA
	精度	0.1%+0.10%F.S	
纹波	电压	60mVp-p/9mVrms	120mVp-p/18mVrms
	电流	150mA(Full Range)	300mA(Full Range)
		30mA(TYP Value)	40mA(TYP Value)
测量			
电压设定	范围	0~240V	
	分辨率	10mV	
	精度	0.1%+0.1%F.S. (0< 输出电压 =<75Vdc) 0.05%+0.05%F.S. (75V< 输出电压 =<1200Vdc)	
电流设定	范围	0~60A	0~120A
	分辨率	2mA	1mA
	精度	0.1%+0.10%F.S	
附加功能			
远端补偿	范围	5V (额定功率范围内)	
响应时间		50ms	
显示		VFD	
操作方式		功能选择键, 数字按键, 编码旋转	
机架固定件		具有	
冷却方式		智能风冷	
保护功能		OCP, OVP, OPP, OTP, FAN	
通讯接口		USB, RS485, RS232, LAN(标配); GPIB(选配)	
外部控制输入/输出信号			
外部输入信号		不支持	
外部输出信号		不支持	
环境参数			
工作温度		0°C~40°C	
存储温度		-20°C~70°C	
海拔		2000m	
相对湿度		10%~90%, 无冷凝	
温度补偿系数		100ppm/°C(电压), 300ppm/°C(电流)	
机械参数			
外形尺寸(W*H*D)		600.0*576.0*700.0mm	600.0*843.0*700.0 mm
包装尺寸(W*H*D)		720.0*890.0*820.0mm	720.0*1160.0*820.0 mm
净重		54kg+15kg*3 (REF)	100.0kg+15kg*6 (REF)
毛重		94kg+15kg*3 (REF)	160.0kg+15kg*6 (REF)
认证标准			
CE认证		过压等级II; 二级配电设备; 室内安装	

* 备注: F.S.代表输出的最大范围值; N代表台数且大于1台。

以上所有规格, 如有变更, 恕不另行通知。

SPS320VDC系列

型号		SPS320VDC40000W-2-27	
输入参数			
输入电压	190~265VAC		
频率	47~63Hz		
相位数	3相4线+地线/Y型连接		
最大电流	250A		
最大输入功率	47.5kW		
功率因素(220VAC,满载)	≥0.98 主动PFC		
效率	>88% 峰值(以单机4kW满载输出为例)		
输出参数			
输出电压	0~320V		
输出电流	0~200A		
输出功率	40kW Max		
负载调整率	电压	300mV	
	电流	2A	
线性调整率	电压	0.02%F.S.+30mV	
	电流	0.02%F.S.+15mA	
电压设定	范围	0~320V	
	分辨率	10mV	
	精度	0.1%+0.1%F.S. (0<输出电压=<75Vdc) 0.05%+0.05%F.S. (75V<输出电压=<1200Vdc)	
电流设定	范围	0~200A	
	分辨率	1mA	
	精度	0.1%+0.10%F.S	
纹波	电压	300mVp-p/50mVrms	
	电流	800mA(Full Range) 400mA(TYP Value)	
测量			
电压设定	范围	0~320V	
	分辨率	10mV	
	精度	0.1%+0.1%F.S. (0<输出电压=<75Vdc) 0.05%+0.05%F.S. (75V<输出电压=<1200Vdc)	
电流设定	范围	0~200A	
	分辨率	1mA	
	精度	0.1%+0.10%F.S	
附加功能			
远端补偿	范围	4V (额定功率范围内)	
响应时间	50ms		
显示	VFD		
操作方式	功能选择键, 数字按键, 编码旋转		
机架固定件	具有		
冷却方式	智能风冷		
保护功能	OCP, OVR, OPP, OTP, FAN		
通讯接口	USB, RS485, RS232, LAN(标配); GPIB(选配)		
外部控制输入/输出信号			
外部输入信号	不支持		
外部输出信号	不支持		
环境参数			
工作温度	0°C~40°C		
存储温度	-20°C~70°C		
海拔	2000m		
相对湿度	10%~90%, 无冷凝		
温度补偿系数	100ppm/°C(电压), 300ppm/°C(电流)		
机械参数			
外形尺寸(W*H*D)	600.0*1196.0*700.0 mm		
包装尺寸(W*H*D)	720.0*1535.0*820.0 mm		
净重	120.0kg+15kg*10 (REF)		
毛重	200.0kg+15kg*10 (REF)		
认证标准			
CE认证	过压等级II; 二级配电设备; 室内安装		

* 备注: F.S.代表输出的最大范围值; N代表台数且大于1台。

以上所有规格, 如有变更, 恕不另行通知。

SPS系列 直流电源系统

SPS360VDC系列

型号		SPS360VDC12000W-2-13	
输入参数			
输入电压	190~265VAC		
频率	47~63Hz		
相位数	3相4线+地线/Y型连接		
最大电流	75A		
最大输入功率	15kW		
功率因素(220VAC,满载)	≥0.98 主动PFC		
效率	>88% 峰值(以单机4kW满载输出为例)		
输出参数			
输出电压	0~360V		
输出电流	0~40A		
输出功率	12kW Max		
负载调整率	电压	120mV	
	电流	0.12A	
线性调整率	电压	0.02%F.S.+30mV	
	电流	0.02%F.S.+15mA	
电压设定	范围	0~360V	
	分辨率	10mV	
	精度	0.1%+0.1%F.S. (0< 输出电压 =<75Vdc) 0.05%+0.05%F.S. (75V< 输出电压 =<1200Vdc)	
电流设定	范围	0~40A	
	分辨率	0.1mA	
	精度	0.1%+0.10%F.S	
纹波	电压	120mVp-p/22.5mVrms	
	电流	120mA(Full Range) 20mA(TYP Value)	
测量			
电压设定	范围	0~360V	
	分辨率	10mV	
	精度	0.1%+0.1%F.S. (0< 输出电压 =<75Vdc) 0.05%+0.05%F.S. (75V< 输出电压 =<1200Vdc)	
电流设定	范围	0~40A	
	分辨率	0.1mA	
	精度	0.1%+0.10%F.S	
附加功能			
远端补偿	范围	5V (额定功率范围内)	
响应时间	50ms		
显示	VFD		
操作方式	功能选择键, 数字按键, 编码旋转		
机架固定件	具有		
冷却方式	智能风冷		
保护功能	OCP, OVP, OPP, OTP, FAN		
通讯接口	USB, RS485, RS232, LAN(标配); GPIB(选配)		
外部控制输入/输出信号			
外部输入信号	不支持		
外部输出信号	不支持		
环境参数			
工作温度	0°C~40°C		
存储温度	-20°C~70°C		
海拔	2000m		
相对湿度	10%~90%, 无冷凝		
温度补偿系数	100ppm/°C(电压), 300ppm/°C(电流)		
机械参数			
外形尺寸(W*H*D)	600.0*576.0*700.0 mm		
包装尺寸(W*H*D)	720.0*890.0*820.0 mm		
净重	4kg+15kg*3 (REF)		
毛重	94kg+15kg*3 (REF)		
认证标准			
CE认证	过压等级II; 二级配电设备; 室内安装		

* 备注: F.S.代表输出的最大范围值; N代表台数且大于1台。

以上所有规格, 如有变更, 恕不另行通知。

SPS400VDC系列

型号		SPS400VDC40000W-2-27	
输入参数			
输入电压	190~265VAC		
频率	47~63Hz		
相位数	3相4线+地线/Y型连接		
最大电流	250A		
最大输入功率	47.5kW		
功率因素(220VAC,满载)	≥0.98 主动PFC		
效率	>88% 峰值(以单机4kW满载输出为例)		
输出参数			
输出电压	0~400V		
输出电流	0~120A		
输出功率	40kW Max		
负载调整率	电压	400mV	
	电流	1.2A	
线性调整率	电压	0.02%F.S.+30mV	
	电流	0.02%F.S.+15mA	
电压设定	范围	0~400V	
	分辨率	10mV	
	精度	0.1%+0.1%F.S. (0< 输出电压 =<75Vdc) 0.05%+0.05%F.S. (75V< 输出电压 =<1200Vdc)	
电流设定	范围	0~120A	
	分辨率	1mA	
	精度	0.1%+0.10%F.S	
纹波	电压	200mVp-p/30mVrms	
	电流	300mA(Full Range) 40mA(TYP Value)	
测量			
电压设定	范围	0~400V	
	分辨率	10mV	
	精度	0.1%+0.1%F.S. (0< 输出电压 =<75Vdc) 0.05%+0.05%F.S. (75V< 输出电压 =<1200Vdc)	
电流设定	范围	0~120A	
	分辨率	1mA	
	精度	0.1%+0.10%F.S	
附加功能			
远端补偿	范围	5V (额定功率范围内)	
响应时间	50ms		
显示	VFD		
操作方式	功能选择键, 数字按键, 编码旋转		
机架固定件	具有		
冷却方式	智能风冷		
保护功能	OCP, OVP, OPP, OTP, FAN		
通讯接口	USB, RS485, RS232, LAN(标配); GPIB(选配)		
外部控制输入/输出信号			
外部输入信号	不支持		
外部输出信号	不支持		
环境参数			
工作温度	0°C~40°C		
存储温度	-20°C~70°C		
海拔	2000m		
相对湿度	10%~90%, 无冷凝		
温度补偿系数	100ppm/°C(电压), 300ppm/°C(电流)		
机械参数			
外形尺寸(W*H*D)	600.0*1196.0*700.0 mm		
包装尺寸(W*H*D)	720.0*1535.0*820.0 mm		
净重	120.0kg+15kg*10 (REF)		
毛重	200.0kg+15kg*10 (REF)		
认证标准			
CE认证	过压等级II; 二级配电设备; 室内安装		

* 备注: F.S.代表输出的最大范围值; N代表台数且大于1台。

以上所有规格, 如有变更, 恕不另行通知。

SPS系列 直流电源系统

SPS450VDC系列

型号	SPS450VDC12000W-2-12		SPS450VDC24000W-2-19	
输入参数				
输入电压	190~265VAC			
频率	47~63Hz			
相位数	3相4线+地线/Y型连接			
最大电流	75A	150A		
最大输入功率	15kW	28.5kW		
功率因素(220VAC,满载)	≥0.98 主动PFC			
效率	>88% 峰值(以单机4kW满载输出为例)			
输出参数				
输出电压	0~450V			
输出电流	0~30A	0~60A		
输出功率	12kW Max	24kW Max		
负载调整率	电压	120mV	240mV	
	电流	0.09A	0.36A	
线性调整率	电压	0.02%F.S.+30mV		
	电流	0.02%F.S.+15mA		
电压设定	范围	0~450V		
	分辨率	10mV		
	精度	0.1%+0.1%F.S. (0< 输出电压 =<75Vdc) 0.05%+0.05%F.S. (75V< 输出电压 =<1200Vdc)		
电流设定	范围	0~30A	0~60A	
	分辨率	0.1mA		
	精度	0.1%+0.10%F.S		
纹波	电压	120mVp-p/22.5mVrms	120mVp-p/24mVrms	
	电流	120mA(Full Range) 20mA(TYP Value)		
测量				
电压设定	范围	0~450V		
	分辨率	10mV		
	精度	0.1%+0.1%F.S. (0< 输出电压 =<75Vdc) 0.05%+0.05%F.S. (75V< 输出电压 =<1200Vdc)		
电流设定	范围	0~30A	0~60A	
	分辨率	0.1mA		
	精度	0.1%+0.10%F.S		
附加功能				
远端补偿	范围	5V (额定功率范围内)		
响应时间	50ms			
显示	VFD			
操作方式	功能选择键, 数字按键, 编码旋转			
机架固定件	具有			
冷却方式	智能风冷			
保护功能	OCP, OVP, OPP, OTP, FAN			
通讯接口	USB, RS485, RS232, LAN(标配); GPIB(选配)			
外部控制输入/输出信号				
外部输入信号	不支持			
外部输出信号	不支持			
环境参数				
工作温度	0°C~40°C			
存储温度	-20°C~70°C			
海拔	2000m			
相对湿度	10%~90%, 无冷凝			
温度补偿系数	100ppm/°C(电压), 300ppm/°C(电流)			
机械参数				
外形尺寸(W*H*D)	600.0*576.0*700.0 mm	600.0*843.0*700.0 mm		
包装尺寸(W*H*D)	720.0*890.0*820.0 mm	720.0*1160.0*820.0 mm		
净重	54kg+15kg*3 (REF)	100.0kg+15kg*6 (REF)		
毛重	94kg+15kg*3 (REF)	160.0kg+15kg*6 (REF)		
认证标准				
CE认证	过压等级II; 二级配电设备; 室内安装			

* 备注: F.S.代表输出的最大范围值; N代表台数且大于1台。

以上所有规格, 如有变更, 恕不另行通知。

SPS480VDC系列

型号		SPS480VDC18000W-2-19	
输入参数			
输入电压	190~265VAC		
频率	47~63Hz		
相位数	3相4线+地线/Y型连接		
最大电流	107A		
最大输入功率	20.5kW		
功率因素(220VAC,满载)	≥0.98 主动PFC		
效率	>88% 峰值(以单机3kW满载输出为例)		
输出参数			
输出电压	0~480V		
输出电流	0~60A		
输出功率	18kW Max		
负载调整率	电压	240mV	
	电流	0.36A	
线性调整率	电压	0.02%F.S.+30mV	
	电流	0.02%F.S.+15mA	
电压设定	范围	0~480V	
	分辨率	10mV	
	精度	0.1%+0.1%F.S. (0< 输出电压 =<75Vdc) 0.05%+0.05%F.S. (75V< 输出电压 =<1200Vdc)	
电流设定	范围	0~60A	
	分辨率	2mA	
	精度	0.1%+0.10%F.S	
纹波	电压	120mVp-p/18mVrms	
	电流	300mA(Full Range) 60mA(TYP Value)	
测量			
电压设定	范围	0~480V	
	分辨率	10mV	
	精度	0.1%+0.1%F.S. (0< 输出电压 =<75Vdc) 0.05%+0.05%F.S. (75V< 输出电压 =<1200Vdc)	
电流设定	范围	0~60A	
	分辨率	2mA	
	精度	0.1%+0.10%F.S	
附加功能			
远端补偿	范围	5V (额定功率范围内)	
响应时间	50ms		
显示	VFD		
操作方式	功能选择键, 数字按键, 编码旋转		
机架固定件	具有		
冷却方式	智能风冷		
保护功能	OCP, OVP, OPP, OTP, FAN		
通讯接口	USB, RS485, RS232, LAN(标配); GPIB(选配)		
外部控制输入/输出信号			
外部输入信号	不支持		
外部输出信号	不支持		
环境参数			
工作温度	0°C~40°C		
存储温度	-20°C~70°C		
海拔	2000m		
相对湿度	10%~90%, 无冷凝		
温度补偿系数	100ppm/°C(电压), 300ppm/°C(电流)		
机械参数			
外形尺寸(W*H*D)	600.0*843.0*700.0 mm		
包装尺寸(W*H*D)	720.0*1160.0*820.0 mm		
净重	100.0kg+15kg*6 (REF)		
毛重	160.0kg+15kg*6 (REF)		
认证标准			
CE认证	过压等级II; 二级配电设备; 室内安装		

* 备注: F.S.代表输出的最大范围值; N代表台数且大于1台。

以上所有规格, 如有变更, 恕不另行通知。

SPS系列 直流电源系统

SPS600VDC系列

型号	SPS600VDC12000W-2-13		SPS600VDC24000W-2-19	SPS600VDC40000W-2-27
输入参数				
输入电压	190~265VAC			
频率	47~63Hz			
相位数	3相4线+地线/Y型连接			
最大电流	75A	150A	250A	
最大输入功率	15kW	28.5kW	47.5kW	
功率因素(220VAC,满载)	≥0.98 主动PFC			
效率	>88% 峰值(以单机4kW满载输出为例)			
输出参数				
输出电压	0~600V			
输出电流	0~30A	0~60A	0~100A	
输出功率	12kW Max	24kW Max	40kW Max	
负载调整率	电压	240mV	480mV	800mV
	电流	30mA	60mA	100mA
线性调整率	电压	0.02%F.S.+30mV		
	电流	0.02%F.S.+15mA		
电压设定	范围	0~600V		
	分辨率	1mV		
	精度	0.1%+0.1%F.S. (0< 输出电压 =<75Vdc) 0.05%+0.05%F.S. (75V< 输出电压 =<1200Vdc)		
电流设定	范围	0~30A	0~60A	0~100A
	分辨率	1mA		
	精度	0.1%+0.10%F.S		
纹波	电压	700mVp-p/80mVrms		
	电流	37.5mA(Full Range) 15mA(TYP Value)	75mA(Full Range) 30mA(TYP Value)	125mA(Full Range) 50mA(TYP Value)
测量				
电压设定	范围	0~600V		
	分辨率	1mV		
	精度	0.1%+0.1%F.S. (0< 输出电压 =<75Vdc) 0.05%+0.05%F.S. (75V< 输出电压 =<1200Vdc)		
电流设定	范围	0~30A	0~60A	0~100A
	分辨率	1mA		
	精度	0.1%+0.10%F.S		
附加功能				
远端补偿	范围	5V (额定功率范围内)		
响应时间	50ms			
显示	VFD			
操作方式	功能选择键, 数字按键, 编码旋转			
机架固定件	具有			
冷却方式	智能风冷			
保护功能	OCP, OVP, OPP, OTP, FAN			
通讯接口	USB, RS485, RS232, LAN(标配); GPIB(选配)			
外部控制输入/输出信号				
外部输入信号	不支持			
外部输出信号	不支持			
环境参数				
工作温度	0°C~40°C			
存储温度	-20°C~70°C			
海拔	2000m			
相对湿度	10%~90%, 无冷凝			
温度补偿系数	100ppm/°C(电压), 300ppm/°C(电流)			
机械参数				
外形尺寸(W*H*D)	600.0*576.0*700.0 mm	600.0*843.0*700.0 mm	600.0*1196.0*700.0 mm	
包装尺寸(W*H*D)	720.0*890.0*820.0 mm	720.0*1160.0*820.0 mm	720.0*1535.0*820.0 mm	
净重	54kg+15kg*3 (REF)	100.0kg+15kg*6 (REF)	120.0kg+15kg*10 (REF)	
毛重	94kg+15kg*3 (REF)	160.0kg+15kg*6 (REF)	200.0kg+15kg*10 (REF)	
认证标准				
CE认证	过压等级II; 二级配电设备; 室内安装			

* 备注: F.S.代表输出的最大范围值; N代表台数且大于1台。

以上所有规格, 如有变更, 恕不另行通知。

SPS720VDC系列

型号		SPS720VDC24000W-2-19	
输入参数			
输入电压	190~265VAC		
频率	47~63Hz		
相位数	3相4线+地线/Y型连接		
最大电流	150A		
最大输入功率	28.5kW		
功率因素(220VAC,满载)	≥0.98 主动PFC		
效率	>88% 峰值(以单机4kW满载输出为例)		
输出参数			
输出电压	0~720V		
输出电流	0~40A		
输出功率	24kW Max		
负载调整率	电压	240mV	
	电流	0.24A	
线性调整率	电压	0.02%F.S.+30mV	
	电流	0.02%F.S.+15mA	
电压设定	范围	0~720V	
	分辨率	10mV	
	精度	0.1%+0.1%F.S. (0< 输出电压 =<75Vdc) 0.05%+0.05%F.S. (75V< 输出电压 =<1200Vdc)	
电流设定	范围	0~40A	
	分辨率	0.1mA	
	精度	0.1%+0.10%F.S	
纹波	电压	240mVp-p/45mVrms	
	电流	120mA(Full Range) 20mA(TYP Value)	
测量			
电压设定	范围	0~720V	
	分辨率	10mV	
	精度	0.1%+0.1%F.S. (0< 输出电压 =<75Vdc) 0.05%+0.05%F.S. (75V< 输出电压 =<1200Vdc)	
电流设定	范围	0~40A	
	分辨率	0.1mA	
	精度	0.1%+0.10%F.S	
附加功能			
远端补偿	范围	5V (额定功率范围内)	
响应时间	50ms		
显示	VFD		
操作方式	功能选择键, 数字按键, 编码旋转		
机架固定件	具有		
冷却方式	智能风冷		
保护功能	OCP, OVP, OPP, OTP, FAN		
通讯接口	USB, RS485, RS232, LAN(标配); GPIB(选配)		
外部控制输入/输出信号			
外部输入信号	不支持		
外部输出信号	不支持		
环境参数			
工作温度	0°C~40°C		
存储温度	-20°C~70°C		
海拔	2000m		
相对湿度	10%~90%, 无冷凝		
温度补偿系数	100ppm/°C(电压), 300ppm/°C(电流)		
机械参数			
外形尺寸(W*H*D)	600.0*843.0*700.0 mm		
包装尺寸(W*H*D)	720.0*1160.0*820.0 mm		
净重	100.0kg+15kg*6 (REF)		
毛重	160.0kg+15kg*6 (REF)		
认证标准			
CE认证	过压等级II; 二级配电设备; 室内安装		

* 备注: F.S.代表输出的最大范围值; N代表台数且大于1台。

以上所有规格, 如有变更, 恕不另行通知。

SPS系列 直流电源系统

SPS750VDC系列

型号		SPS750VDC4000W-2-27	
输入参数			
输入电压	190~265VAC		
频率	47~63Hz		
相位数	3相4线+地线/Y型连接		
最大电流	250A		
最大输入功率	47.5kW		
功率因素(220VAC,满载)	≥0.98 主动PFC		
效率	>88% 峰值(以单机4kW满载输出为例)		
输出参数			
输出电压	0~750V		
输出电流	0~60A		
输出功率	40kW Max		
负载调整率	电压	400mV	
	电流	0.6A	
线性调整率	电压	0.02%F.S.+30mV	
	电流	0.02%F.S.+15mA	
电压设定	范围	0~750V	
	分辨率	10mV	
	精度	0.1%+0.1%F.S. (0< 输出电压 =<75Vdc) 0.05%+0.05%F.S. (75V< 输出电压 =<1200Vdc)	
电流设定	范围	0~60A	
	分辨率	0.1mA	
	精度	0.1%+0.10%F.S	
纹波	电压	200mVp-p/40mVrms	
	电流	120mA(Full Range) 20mA(TYP Value)	
测量			
电压设定	范围	0~750V	
	分辨率	10mV	
	精度	0.1%+0.1%F.S. (0< 输出电压 =<75Vdc) 0.05%+0.05%F.S. (75V< 输出电压 =<1200Vdc)	
电流设定	范围	0~60A	
	分辨率	0.1mA	
	精度	0.1%+0.10%F.S	
附加功能			
远端补偿	范围	5V (额定功率范围内)	
响应时间	50ms		
显示	VFD		
操作方式	功能选择键, 数字按键, 编码旋转		
机架固定件	具有		
冷却方式	智能风冷		
保护功能	OCP, OVP, OPP, OTP, FAN		
通讯接口	USB, RS485, RS232, LAN(标配); GPIB(选配)		
外部控制输入/输出信号			
外部输入信号	不支持		
外部输出信号	不支持		
环境参数			
工作温度	0°C~40°C		
存储温度	-20°C~70°C		
海拔	2000m		
相对湿度	10%~90%, 无冷凝		
温度补偿系数	100ppm/°C(电压), 300ppm/°C(电流)		
机械参数			
外形尺寸(W*H*D)	600.0*1196.0*700.0 mm		
包装尺寸(W*H*D)	720.0*1535.0*820.0 mm		
净重	120.0kg+15kg*10 (REF)		
毛重	200.0kg+15kg*10 (REF)		
认证标准			
CE认证	过压等级II; 二级配电设备; 室内安装		

* 备注: F.S.代表输出的最大范围值; N代表台数且大于1台。

以上所有规格, 如有变更, 恕不另行通知。

SPS800VDC系列

型号	SPS800VDC12000W-2-13		SPS800VDC24000W-2-19		SPS800VDC30000W-2-27		SPS800VDC40000W-2-27	
输入参数								
输入电压	190~265VAC							
频率	47~63Hz							
相位数	3相4线+地线/Y型连接							
最大电流	75A	150A	178A	250A				
最大输入功率	15kW	28.5kW	34kW	47.5kW				
功率因素(220VAC,满载)	≥0.98 主动PFC							
效率	>88% 峰值(以单机4kW满载输出为例)		>88% 峰值(以单机4kW满载输出为例)		>88% 峰值(以单机3kW满载输出为例)		>88% 峰值(以单机4kW满载输出为例)	
输出参数								
输出电压	0~800V							
输出电流	0~22.5A	0~45A	0~60A	0~75A				
输出功率	12kW Max		24kW Max		30kW Max		40kW Max	
负载调整率	电压	1.5V	3V	400mV		5V		
	电流	22.5mA	45mA	0.6A		75mA		
线性调整率	电压	0.02%F.S.+30mV						
	电流	0.02%F.S.+15mA						
电压设定	范围	0~800V						
	分辨率	1mV	1mV	10mV		1mV		
	精度	0.1%+0.1%F.S. (0< 输出电压 =<75Vdc) 0.05%+0.05%F.S. (75V< 输出电压 =<1200Vdc)						
电流设定	范围	0~22.5A	0~45A	0~60A		0~75A		
	分辨率	1mA	1mA	2mA		1mA		
	精度	0.1%+0.10%F.S						
纹波	电压	1600mVp-p/400mVrms	1600mVp-p/400mVrms	200mVp-p/30mVrms		1600mVp-p/400mVrms		
	电流	37.5mA(Full Range) 15mA(TYP Value)	75mA(Full Range) 30mA(TYP Value)	500mA(Full Range) 100mA(TYP Value)		125mA(Full Range) 50mA(TYP Value)		
测量								
电压设定	范围	0~800V						
	分辨率	1mV	1mV	10mV		1mV		
	精度	0.1%+0.1%F.S. (0< 输出电压 =<75Vdc) 0.05%+0.05%F.S. (75V< 输出电压 =<1200Vdc)						
电流设定	范围	0~22.5A	0~45A	0~60A		0~75A		
	分辨率	1mA	1mA	2mA		1mA		
	精度	0.1%+0.10%F.S						
附加功能								
远端补偿	范围	5V (额定功率范围内)						
响应时间	50ms							
显示	VFD							
操作方式	功能选择键, 数字按键, 编码旋转							
机架固定件	具有							
冷却方式	智能风冷							
保护功能	OCP, OVP, OPP, OTP, FAN							
通讯接口	USB, RS485, RS232, LAN(标配); GPIB(选配)							
外部控制输入/输出信号								
外部输入信号	不支持							
外部输出信号	不支持							
环境参数								
工作温度	0°C~40°C							
存储温度	-20°C~70°C							
海拔	2000m							
相对湿度	10%~90%, 无冷凝							
温度补偿系数	100ppm/°C(电压), 300ppm/°C(电流)							
机械参数								
外形尺寸(W*H*D)	600.0*576.0*700.0 mm		600.0*843.0*700.0 mm		600.0*1196.0*700.0 mm		600.0*1196.0*700.0 mm	
包装尺寸(W*H*D)	720.0*890.0*820.0 mm		720.0*1160.0*820.0 mm		720.0*1535.0*820.0 mm		720.0*1535.0*820.0 mm	
净重	54kg+15kg*3 (REF)		100.0kg+15kg*6 (REF)		120.0kg+15kg*10 (REF)		120.0kg+15kg*10 (REF)	
毛重	94kg+15kg*3 (REF)		160.0kg+15kg*6 (REF)		200.0kg+15kg*10 (REF)		200.0kg+15kg*10 (REF)	
认证标准								
CE认证	过压等级II; 二级配电设备; 室内安装							

* 备注: F.S.代表输出的最大范围值; N代表台数且大于1台。

以上所有规格, 如有变更, 恕不另行通知。

SPS系列 直流电源系统

SPS900VDC系列

型号		SPS900VDC24000W-2-19	
输入参数			
输入电压	190~265VAC		
频率	47~63Hz		
相位数	3相4线+地线/Y型连接		
最大电流	150A		
最大输入功率	28.5kW		
功率因素(220VAC,满载)	≥0.98 主动PFC		
效率	>88% 峰值(以单机4kW满载输出为例)		
输出参数			
输出电压	0~900V		
输出电流	0~30A		
输出功率	24kW Max		
负载调整率	电压	240mV	
	电流	0.18A	
线性调整率	电压	0.02%F.S.+30mV	
	电流	0.02%F.S.+15mA	
电压设定	范围	0~900V	
	分辨率	10mV	
	精度	0.1%+0.1%F.S. (0< 输出电压 =<75Vdc) 0.05%+0.05%F.S. (75V< 输出电压 =<1200Vdc)	
电流设定	范围	0~30A	
	分辨率	0.1mA	
	精度	0.1%+0.10%F.S	
纹波	电压	240mVp-p/45mVrms	
	电流	120mA(Full Range) 20mA(TYP Value)	
测量			
电压设定	范围	0~900V	
	分辨率	10mV	
	精度	0.1%+0.1%F.S. (0< 输出电压 =<75Vdc) 0.05%+0.05%F.S. (75V< 输出电压 =<1200Vdc)	
电流设定	范围	0~30A	
	分辨率	0.1mA	
	精度	0.1%+0.10%F.S	
附加功能			
远端补偿	范围	5V (额定功率范围内)	
响应时间	50ms		
显示	VFD		
操作方式	功能选择键, 数字按键, 编码旋转		
机架固定件	具有		
冷却方式	智能风冷		
保护功能	OCP, OVP, OPP, OTP, FAN		
通讯接口	USB, RS485, RS232, LAN(标配); GPIB(选配)		
外部控制输入/输出信号			
外部输入信号	不支持		
外部输出信号	不支持		
环境参数			
工作温度	0°C~40°C		
存储温度	-20°C~70°C		
海拔	2000m		
相对湿度	10%~90%, 无冷凝		
温度补偿系数	100ppm/°C(电压), 300ppm/°C(电流)		
机械参数			
外形尺寸(W*H*D)	600.0*843.0*700.0 mm		
包装尺寸(W*H*D)	720.0*1160.0*820.0 mm		
净重	100.0kg+15kg*6 (REF)		
毛重	160.0kg+15kg*6 (REF)		
认证标准			
CE认证	过压等级II; 二级配电设备; 室内安装		

* 备注: F.S.代表输出的最大范围值; N代表台数且大于1台。

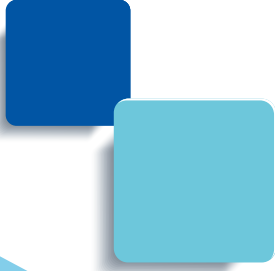
以上所有规格, 如有变更, 恕不另行通知。

SPS1200VDC系列

型号		SPS1200VDC24000W-2-19	SPS1200VDC40000W-2-27
输入参数			
输入电压		190~265VAC	
频率		47~63Hz	
相位数		3相4线+地线/Y型连接	
最大电流		150A	250A
最大输入功率		28.5kW	47.5kW
功率因素(220VAC,满载)		≥0.98 主动PFC	
效率		>88% 峰值(以单机4kW满载输出为例)	
输出参数			
输出电压		0~1200V	
输出电流		0~24A	0~40A
输出功率		24kW Max	40kW Max
负载调整率	电压	360mV	400mV
	电流	144mA	0.4A
线性调整率	电压	0.02%F.S.+30mV	
	电流	0.02%F.S.+15mA	
电压设定	范围	0~1200V	
	分辨率	0.1V	
	精度	0.1%+0.1%F.S. (0< 输出电压 =<75Vdc) 0.05%+0.05%F.S. (75V< 输出电压 =<1200Vdc)	
电流设定	范围	0~24A	0~40A
	分辨率	0.1mA	
	精度	0.1%+0.10%F.S	
纹波	电压	450mVp-p/90mVrms	400mVp-p/75mVrms
	电流	100mA(Full Range)	120mA(Full Range)
		40mA(TYP Value)	20mA(TYP Value)
测量			
电压设定	范围	0~1200V	
	分辨率	0.1V	
	精度	0.1%+0.1%F.S. (0< 输出电压 =<75Vdc) 0.05%+0.05%F.S. (75V< 输出电压 =<1200Vdc)	
电流设定	范围	0~24A	0~40A
	分辨率	0.1mA	
	精度	0.1%+0.10%F.S	
附加功能			
远端补偿	范围	5V (额定功率范围内)	
响应时间		50ms	
显示		VFD	
操作方式		功能选择键, 数字按键, 编码旋转	
机架固定件		具有	
冷却方式		智能风冷	
保护功能		OCP, OVP, OPP, OTP, FAN	
通讯接口		USB, RS485, RS232, LAN(标配); GPIB(选配)	
外部控制输入/输出信号			
外部输入信号		不支持	
外部输出信号		不支持	
环境参数			
工作温度		0°C~40°C	
存储温度		-20°C~70°C	
海拔		2000m	
相对湿度		10%~90%, 无冷凝	
温度补偿系数		100ppm/°C(电压), 300ppm/°C(电流)	
机械参数			
外形尺寸(W*H*D)		600.0*843.0*700.0 mm	600.0*1196.0*700.0 mm
包装尺寸(W*H*D)		720.0*1160.0*820.0 mm	720.0*1535.0*820.0 mm
净重		100.0kg+15kg*6 (REF)	120.0kg+15kg*10 (REF)
毛重		160.0kg+15kg*6 (REF)	200.0kg+15kg*10 (REF)
认证标准			
CE认证		过压等级II; 二级配电设备; 室内安装	

* 备注: F.S.代表输出的最大范围值; N代表台数且大于1台。

以上所有规格, 如有变更, 恕不另行通知。



全天自动化能源科技(东莞)有限公司
APM Technologies Ltd

地址: 广东省东莞市南城区科创路联科产业园7栋
公司电话: +86 769-2202 8588 传真: +86 769-2202 6771
售后服务热线: +86 769-2202 8588-6663
E-mail: mk@apmtech.cn 网址: www.apmtech.cn



扫码获取更多资讯